



comunicar com **efeitos secundários**

[Home](#)[Actualidade](#)[Indústria Farmacêutica](#)[Recursos Humanos](#)[Eventos](#)[Lifestyle](#)[Contactos](#)

Terça-feira, 20 Março 2012

[Criar uma nova conta](#) | [Recuperar password](#)

Início » Actualidade » I&D

I&D

Concurso público para construção das instalações do I3S foi hoje lançado

19/03/2012 - 13:50

O anúncio do concurso público para a construção das instalações do Instituto de Investigação e Inovação em Saúde (I3S), da Universidade do Porto, foi hoje publicado em Diário da República com um valor base de 13,5 milhões de euros, avança a agência Lusa.

As propostas deverão ser apresentadas até final de Abril e o prazo de construção é de 24 meses, após a adjudicação da obra.

O edifício-sede e de laboratórios do I3S, que vai agregar o IPATIMUP, INEB e IBMC, deverá estar concluído em 2014.

De acordo com a Universidade do Porto, o investimento total ronda os 21,5 milhões de euros, 13,5 milhões de euros para a construção do edifício e cerca de oito milhões de euros para equipamento.

Lançado em 2008, o I3S irá congrega mais de 600 investigadores, transformando-se no "maior centro de investigação e inovação em saúde de Portugal", salienta a U.Porto.

Este consórcio é constituído por "três das mais reconhecidas e produtivas instituições nacionais de investigação biomédica", os institutos de Biologia Molecular e Celular (IBMC), de Engenharia Biomédica (INEB) e de Patologia e Imunologia Molecular da Universidade do Porto (IPATIMUP).

O projecto do novo "super-centro" de investigação contempla a construção de um edifício de 14 mil metros quadrados, inteiramente dedicado a laboratórios e serviços de investigação.

Este edifício será ligado ao actual do IPATIMUP, no pólo da Asprela, que será reconvertido para salas de aulas de mestrado e doutoramento, auditórios e serviços administrativos do I3S.

A empreitada será comparticipada em 17 milhões de euros por fundos comunitários, através do Programa Operacional do Norte (ON.2).

Notícias relacionadas

Centros de investigação não sabem se vão ter verbas do Estado para projectos do QREN

Seguro quer aposta na investigação nacional



Actualidade

últimas

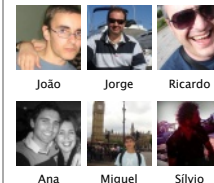
+ vistas

-  20/03/2012 - 09:27
Helicobacter pylori associada ao desenvolvimento da diabetes
-  20/03/2012 - 08:43
Infarmed: suspensão do uso de lotes das vacinas RotaTaq® e Prevenar 13®
-  20/03/2012 - 08:40
EMA conclui revisão dos problemas de fornecimento dos anticancerígenos Caelyx® e Ceplene®
-  20/03/2012 - 08:36
Colégio de Neurocirurgia demitido em confronto com bastonário da OM
-  20/03/2012 - 08:30
Estado gastou em medicamentos menos 293,3 milhões de euros em 2011
-  20/03/2012 - 08:26
Infarmed apresenta Plataforma de Ensaio Clínicos

Find us on Facebook







2,992 people like RCM Pharma.

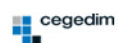


Facebook social plugin

Faça login ou crie uma nova conta para colocar comentários

 Versão de impressão  Facebook  Twitter  Enviar a um amigo[faqs](#) [mapa site](#) [avisos legais](#)

Partners



Developed by

